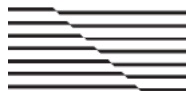
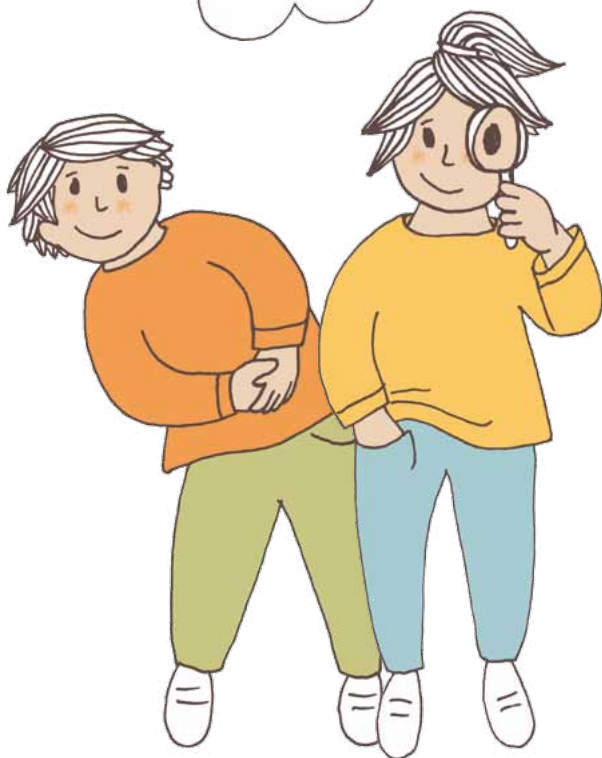


AUSFLUG INS RUHR MUSEUM  
PROGRAMM FÜR VORSCHULKINDER



Ruhr Museum

# MIT VORSCHULKINDERN INS RUHR MUSEUM?

Ein tolles Erlebnis! Unser Programm für Vorschulkinder ermöglicht schon den jüngsten Besucher\*innen von 5 bis 6 Jahren eine fantasievolle und altersgerechte Auseinandersetzung mit der Natur, Kultur und Geschichte des Ruhrgebiets.

Als Regionalmuseum des Ruhrgebiets bietet das Ruhr Museum und seine Außenstelle – das Mineralien-Museum – Führungen und Workshops an. Dabei steht das aktive Mitmachen, Anfassen und Entdecken gepaart mit einer großen Portion Spaß und Begeisterung im Mittelpunkt. Angetrieben durch ihre natürliche Neugier, finden Kinder ihre eigenen Antworten und lernen das Museum und das Ruhrgebiet auf spielerische Weise kennen.

Wir freuen uns auf Sie!

Das Team der Bildung und Vermittlung

# UNSERE AUSFLUGSANGEBOTE

## TIERSAFARI IM RUHR MUSEUM

Welche Tiere lebten einst im Ruhrgebiet? Fossilien von Urzeittieren oder ein riesiges Mammutskelett aus der Eiszeit wie auch Wölfe und Bären aus vorindustriellen Wäldern warten darauf, von den Kindern erforscht zu werden. Ebenso wird die »wilde Natur« von heute erkundet.

Ruhr Museum / Führung 60 Min.  
Max. 15 Kinder, Kosten 50 Euro



## ZUHAUSE IM KOHLENPOTT

Womit und wo haben Ur-Ur-Oma und -Opa früher gespielt? Warum brauchte man Kohle in der Küche? Und wie kommt sie dahin? Bei dieser Entdeckertour erfahren die jungen Forscher\*innen, wie der Alltag mit Kohle für Kinder im Ruhrgebiet vor 60 bis 100 Jahren aussah. Dabei gibt es auch jede Menge Kohle zum Anfassen.

Ruhr Museum / Führung 60 Min.  
Max. 15 Kinder, Kosten 50 Euro

## DEM MAMMUT AUF DER SPUR

Eiszeit war's, als Steinzeitmenschen das Mammut jagten. Steinzeitliche Funde aus der Archäologischen Sammlung werden ertastet und enträtselt. Sie erzählen von einer fernen Zeit, als Jäger\*innen und Sammler\*innen das frostige Mitteleuropa durchstreiften.

Ruhr Museum/Führung 60 Min.

Max. 15 Kinder, Kosten 50 Euro

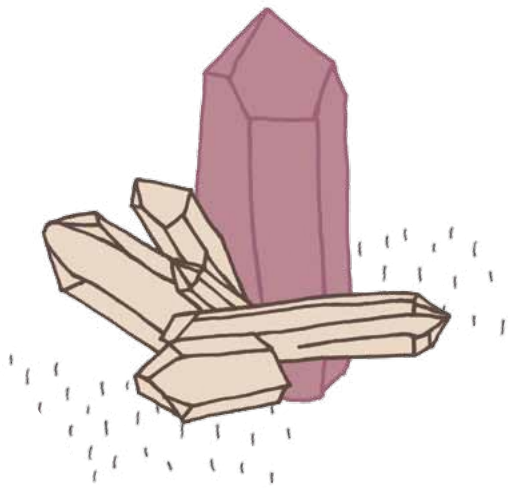
## NATURDETEKTIVE AUF ZOLLVEREIN

Auf in die Wildnis der Stadt! Zwischen stillgelegten Gleisen und verwunschenen Orten im Schatten der Zechengebäude enträtseln die Naturdetektiv\*innen so manches Geheimnis der prächtigen Blütenfülle und der heimisch gewordenen Pflanzen aus fernen Ländern. Mit allen Sinnen werden Farben, Formen und Düfte erkundet, die die Industrienatur zu bieten hat.

Ruhr Museum/Exkursion 90 Min.

Max. 15 Kinder, Kosten 65 Euro

Von Mai bis Oktober



## IM REICH DER STEINE

Mit Lupen, kleinen Experimenten und Spielen lernen die Jungforscher\*innen im Museum die unterschiedlichsten Steine kennen: riesige Salzkörner, glitzernde Kristalle und sogar Steine aus dem Weltall. Die Steine erzählen von der langen Geschichte der Erde und spielen auch in so manchem Märchen die Hauptrolle.

Ruhr Museum oder Mineralien-Museum/  
Workshop 90 Min.

Max. 15 Kinder, Kosten 65 Euro

## DER KLANG DER STEINE

Kinder entlocken verschiedenen Steinen die unterschiedlichsten Klänge: Sie stampfen auf Kieselsteinen, klacken mit Steinen und klopfen sie mit Schlägeln an, rasseln, schütteln, reiben und spielen auf Lithofonen. Sie lernen Steinklänge aus fremden Kulturen kennen und spielen gemeinsam ein eigenes Stein-Konzert: Let's rock!

Mineralien-Museum / Führung 60 Min.

Max. 15 Kinder, Kosten 50 Euro

## DINO-EXPERTEN

Tyrannosaurus Rex und Langhals-Dino, Triceratops und Keulenschwanz: Wie haben die »schrecklichen Echten« der Urzeit gelebt? Was haben die Dinos gefressen und wer wollte sie fressen? Und warum sind sie eigentlich ausgestorben? Mit originalen Dinosaurier-Fossilien und originellen Saurier-Spielen werden alle zu Expert\*innen für Dinosaurier.

Mineralien-Museum / Führung 90 Min.

Max. 15 Kinder, Kosten 65 Euro

# INFORMATION UND ANMELDUNG

Besucherdienst Ruhr Museum

Mo bis Fr 9 – 16 Uhr

Tel. 0201. 24681 444

Fax 0201. 24681 445

besucherdienst@ruhrmuseum.de



## ADRESSEN UND ÖFFNUNGSZEITEN

### Ruhr Museum

UNESCO-Welterbe Zollverein

Areal A [Schacht XII], Kohlenwäsche [A14]

Gelsenkirchener Str. 181, 45309 Essen

Di bis So 10 – 18 Uhr

24., 25. und 31.12. geschlossen

### Mineralien-Museum

Kupferdreher Str. 141 – 143, 45257 Essen

Di bis So 10 – 18 Uhr

24., 25. und 31.12. geschlossen

## EINTRITT

Bei gebuchten Veranstaltungen ist der Eintritt für Vorschulkinder und deren Begleitpersonen frei.

Nähere Informationen zu den Veranstaltungen unter [www.ruhrmuseum.de/Vorschulkinder](http://www.ruhrmuseum.de/Vorschulkinder)

Stand 1/2023



Ministerium für  
Kultur und Wissenschaft  
des Landes Nordrhein Westfalen

