

Ruhr Museum

Veranstaltungen  
April bis September 2026



# Sommerfest

im Schaudepot  
17.5.2026\_10–18 Uhr

Eintritt frei | kostenlose Führungen |  
Werkstattgespräche |  
Mitmachaktionen | Livemusik  
und mehr ...

# Kommt vorbei!

Mehr Infos unter  
[www.ruhrmuseum.de/sommerfest](http://www.ruhrmuseum.de/sommerfest)

Liebe Gäste des Ruhr Museums,

Sommerzeit ist Ausflugszeit und wir sorgen wieder für das passende Programm.

Im Mittelpunkt steht die neue Sonderausstellung **überLeben in der Eiszeit**, die als Teil der Paläontologischen Landesausstellung Nordrhein-Westfalen faszinierende Einblicke in eine längst vergangene Welt eröffnet. Über **350 spektakuläre Exponate und packende Animationen** vermitteln anschaulich das Leben und Überleben in der Eiszeit. Spannend und interaktiv erzählt die Ausstellung die Eiszeitgeschichte der Region von Mammut und Höhlenhyäne bis hin zum menschengemachten Klimawandel. Zur Ausstellung gibt es ein **umfangreiches Begleitprogramm** mit Workshops, Vorträgen, Exkursionen und besonderen Veranstaltungen für alle Altersgruppen.

In der Galerie auf der 21-Meter-Ebene ist bis zum 31.8. weiterhin die erfolgreiche Fotografieausstellung **Wie man lebt – wo man lebt. Dokumentar fotografien von Brigitte Kraemer** zu sehen. Mit ihren eindrucksvollen Bildern aus dem Alltag der Menschen eröffnet Kraemer einen ebenso humorvollen wie respektvollen Blick auf verschiedenste Lebenswelten im Ruhrgebiet.

Ganz besonders freuen wir uns auf die zweite Auflage unseres **Sommerfests im Schaudepot** (17.5.), welches in diesem Jahr im Zeichen der Eiszeit steht. Kostenlose Angebote wie Workshops, Führungen oder Mitmachaktionen für Kinder versprechen einen unvergesslichen Tag in unserem einzigartigen Museumslager.

Viel zu entdecken gibt es auch in unseren Außenstellen, zum Beispiel bei den **Schmiedevorführungen** in den Hämmern im **Deilbachtal** und auf der **Margarethenhöhe**. Natürlich sind auch die Klassiker, wie die **ExtraSchicht** (27.6.) oder das **Zechenfest** (26./27.9.) wieder Teil des Angebots.

Mit dem Start der Sommersaison trete ich in den Ruhestand. Ihnen wünsche ich weiterhin stets bereichernde Stunden in unserem Haus und danke herzlich für Ihr Interesse, mit dem Sie unsere Angebote wahrnehmen.

Ich wünsche Ihnen eine gute Zeit im Ruhr Museum.

Ihr  
Prof. Heinrich Theodor Grütter  
Direktor des Ruhr Museums

## INHALTSVERZEICHNIS

Ausstellungen	Seite	3
Führungen	Seite	8
Workshops für Jugendliche und Erwachsene	Seite	17
Vorträge und Diskussionen	Seite	19
Filme	Seite	21
Spaziergänge	Seite	22
Exkursionen	Seite	24
Angebote für Kinder und Familien	Seite	25
Ferienprogramm	Seite	31
Besondere Veranstaltungen	Seite	35
Veranstaltungskalender	Seite	39
Adressen/Preise/Anfahrt	Seite	44

Änderungen vorbehalten.

## DAUERAUSSTELLUNGEN

Ruhr Museum  
Täglich  
Mo–So\_10–18 Uhr  
10 €, ermäßigt 7 €,  
Kinder/Jugendliche  
unter 18 Jahren sowie  
Schüler:innen/  
Studierende unter  
25 Jahren Eintritt frei

### Natur, Kultur und Geschichte des Ruhrgebiets

Dauerausstellung Ruhr Museum und Portal der Industriekultur  
Geschichte erleben, wo Geschichte passiert ist. Mit über 6.000 Exponaten präsentiert das Ruhr Museum in der ehemaligen Kohlenwäsche auf dem UNESCO-Welterbe Zollverein die faszinierende Natur- und Kulturgeschichte des Ruhrgebiets. Das Portal der Industriekultur informiert über die Ankerpunkte der Route der Industriekultur und bietet einen beeindruckenden Panoramaausblick vom Dach der Kohlenwäsche.

Kokerei Zollverein,  
Schaudepot  
Ruhr Museum

Geöffnet nur im  
Rahmen einer  
öffentlichen oder  
gebuchten Gruppen-  
führung (s. S. 11)

### Das Schaudepot des Ruhr Museums

Gefördert aus dem Bundesprogramm Nationale Projekte des Städtebaus  
25.000 Objekte, drei Sammlungen, ein spektakulärer Ort: Auf 1.500 m<sup>2</sup> präsentiert das Schaudepot, die Schatzkammer des Ruhrgebiets, beeindruckende Exponate aus Geologie, Archäologie und Geschichte. In der Industriekulisse der ehemaligen Salzfabrik ermöglichen Führungen spannende Einblicke hinter die Kulissen der großen Sammlungen und in die Museumsarbeit des Regionalmuseums.



© RTG/  
Dennis Stratmann

Immer auf dem Laufenden.  
Jetzt zu unserem Newsletter  
anmelden.



---

Mineralien-Museum  
Di–So\_10–18 Uhr  
Eintritt frei

### Schätze aus den Sammlungen

Die Dauerausstellung des Mineralien-Museums zeigt ein in Deutschland einzigartiges Zusammenspiel von Geologie, Biologie und Mineralogie. Sie widmet sich der Biomineralisation und Bioorganischen Chemie mit bildgewaltigen Objektpräsentationen. Nach dem Wunderkammer-Prinzip präsentiert das Museum Meteoriten, Kristalle, Mineralien, Gesteine und Fossilien in sieben Räumen auf drei Ebenen.

---

Margarethenhöhe,  
Kleines Atelierhaus  
Geöffnet im Rahmen  
des Sonntagsspaziergangs (s. S. 22) oder  
einer gebuchten  
Gruppenführung

### Die Gartenstadt Margarethenhöhe

Eine Ausstellung in Kooperation mit der Margarethe Krupp-Stiftung  
Die Dauerausstellung im Kleinen Atelierhaus zeigt die Geschichte der von Margarethe Krupp gestifteten und Georg Metzendorf gebauten Margarethenhöhe. Sie ist bis heute eine der bedeutendsten Siedlungen der internationalen Gartenstadtbewegung und war bis 1933 zugleich Lebensort einer renommierten Gemeinschaft von Künstler:innen.

---

Deilbachtal,  
Kupferhammer  
Geöffnet an den  
Schmiedeterminen  
(s. S. 12), im Rahmen  
der Wanderung  
(s. S. 23) und einer  
gebuchten Gruppenführung

### Kulturlandschaft Deilbachtal

Im ehemaligen Direktoriumszimmer des Kupferhammers wird anhand von Karten, historischen Fotos und Objekten die Natur- und Kulturgeschichte des Landschaftsraums Deilbachtal erzählt. Das Deilbachtal steht exemplarisch für den Prozess der Frühindustrialisierung des Ruhrgebiets.



© Ruhr Museum /  
Christoph Sebastian

---

Ruhr Museum,  
Wechselausstellung  
12m Ebene  
20.4.26–10.1.27  
Mo–So\_10–18 Uhr  
10 €, ermäßigt 7 €,  
Kinder/Jugendliche  
unter 18 Jahren sowie  
Schüler:innen/  
Studierende unter 25  
Jahren Eintritt frei

NEU



© Ruhr Museum /  
Christoph Sebastian

---

Ruhr Museum,  
Galerie 21m Ebene  
Bis 31.8.26  
Mo–So\_10–18 Uhr  
5 €, ermäßigt 4 €,  
Kinder/Jugendliche  
unter 18 Jahren sowie  
Schüler:innen/  
Studierende unter  
25 Jahren Eintritt frei

## SONDERAUSSTELLUNGEN

### überLeben in der Eiszeit

Die Ausstellung ist Teil der Paläontologischen Landesausstellung Nordrhein-Westfalen, einem gemeinsamen Projekt des Ruhr Museums, des LWL-Museums für Naturkunde und des Lippischen Landesmuseum Detmold. Initiiert und gefördert durch das Ministerium für Heimat, Kommunales, Bau und Digitalisierung des Landes Nordrhein-Westfalen.

Mit über 350 spektakulären Exponaten und packenden Animationen zeigt die Sonderausstellung das Leben und Überleben in der Eiszeit. Sie präsentiert eine Welt im ständigen Wandel zwischen Kälte und Wärme. Anpassen, Ausweichen oder Aussterben galt für Pflanzen, Tiere und Menschen. Neben einer eiszeitlichen Tierparade von Mammut bis Höhlenhyäne präsentiert die Ausstellung spannend und interaktiv die Eiszeitgeschichte der Region bis zum menschengemachten Klimawandel.



### Wie man lebt – wo man lebt.

#### Dokumentar fotografien von Brigitte Kraemer

Die Ausstellung zeigt über 200 Fotografien von Brigitte Kraemer, die seit Anfang der 1980er-Jahre mit großem Einfühlungsvermögen das Leben im Ruhrgebiet dokumentiert – von Camping bis Frauenhaus, von Kleingarten bis Glaubensgemeinschaft sowie von Friedensdorf International bis Migration. Ihre Bilder zeichnen sich durch einen unverwechselbaren Stil aus, der nah, persönlich und unverstellt ist.

UNESCO-Welterbe  
Zollverein, Halle 8  
(Untergeschoss)  
Bis 26.1.27  
Mo–So 12–18 Uhr  
Eintritt frei  
Informationen unter  
www.zweitzeugen.de

NEU

### **Unter Tage. Unter Zwang. NS-Zwangsarbeit im Ruhrbergbau**

Eine Ausstellung des ZWEITZEUGEN e. V. in Kooperation mit dem Ruhr Museum und der RAG-Stiftung im Rahmen des Projekts HOLO-VOICES des Ministeriums für Kultur und Wissenschaft des Landes Nordrhein-Westfalen und der Technischen Universität Dortmund. Gefördert durch die RAG-Stiftung, die Alfried Krupp von Bohlen und Halbach-Stiftung sowie die Brost-Stiftung.

Die Ausstellung zeigt, wie Zwangsarbeit im Ruhrbergbau funktionierte und was es für die Betroffenen bedeutete. Hunderttausende wurden unter katastrophalen Bedingungen zur Arbeit unter Tage gezwungen.



© MKW NRW /  
Lars Berg

Kohlenwäsche,  
Rundeindicker  
30m Ebene  
30.3.–25.10.26  
Mo–So\_10–18 Uhr  
3 €, Kinder/Jugend-  
liche unter 18 Jahren  
sowie Schüler:innen/  
Studierende unter 25  
Jahren Eintritt frei

NEU

### **Gelb ist Geschichte!**

#### **Fotografien von Alexander Lackmann**

Aktuelle Fotografie im Ruhrgebiet. Pixelprojekt auf Zollverein

Eine Ausstellung der Stiftung Zollverein in Kooperation mit dem Pixelprojekt Ruhrgebiet und dem Ruhr Museum. Gefördert durch die RAG-Stiftung und die Gesellschaft der Freunde und Förderer der Stiftung Zollverein e. V. Mit der Fotoserie zum Thema »Drogensucht in Deutschland« wird die Reihe »Pixelprojekt auf Zollverein« fortgesetzt. Neben Betroffenen zeigt die Ausstellung auch Drogenkonsumräume und Räume der Substitutionsbehandlung.

Ruhr Museum,  
Aktionsfläche auf der  
24m Ebene  
26.4.–7.6.26  
Mo–So\_10–18 Uhr  
Kostenlos

NEU

© Armin Rohde

### **Gesichter des Reviers. Fotografien von Armin Rohde**

Getragen von der Brost-Stiftung  
Der Schauspieler und Fotograf Armin Rohde porträtiert Menschen mit Migrationsgeschichte im Ruhrgebiet. Seine Bilder eröffnen neue Perspektiven auf die Region als Raum des Wandels und der Vielfalt mit einer besonderen emotionalen Tiefe.



Kokerei Zollverein,  
Mischanlage  
10.5.–2.8.26  
Do–Fr\_14–20 Uhr,  
Sa, So und feier-  
tags\_12–18 Uhr  
Eintritt: Pay what you  
want in Staffelpreisen  
(3 / 5 €)

NEU

Mineralien-Museum  
4.8.–4.10.26  
Di–So\_10–18 Uhr  
Eintritt frei

NEU

### **bau1haus. Die Moderne von Essen bis Asmara. Fotografien von Jean Molitor**

Eine Ausstellung der Stiftung Zollverein in Kooperation mit dem Ruhr Museum. Gefördert durch die RAG-Stiftung und die Gesellschaft der Freunde und Förderer der Stiftung Zollverein e. V.

Die Ausstellung präsentiert erstmals über 1.000 Fotografien von Jean Molitor. Dabei macht sie die globale Architekturmoderne als kulturelles Erbe sichtbar – zwischen Dokumentation, Verantwortung und Dialog.

### **Fluides Gestein. Himmlische Funken**

In Kooperation mit der Anna Polke-Stiftung im Rahmen von »Athanor NOW«

Die Künstlerin Evelyn Möcking stellt im Mineralien-Museum Glas- und Plexiglasobjekte, 3D-Skulpturen und Soundcollagen aus, die in Dialog mit der Dauerausstellung treten. Anknüpfend an Sigmar Polkes Athanor-Installation auf der Biennale in Venedig erforscht sie Materialität, Prozess und Transformation.

## FÜHRUNGEN



### Audioguide-App

Rundgang mit vertiefenden Informationen  
Download unter [www.ruhrmuseum.de/app](http://www.ruhrmuseum.de/app)  
Bitte Handy oder Tablet sowie Kopfhörer mitbringen.

Ruhr Museum  
Mo–So\_10–18 Uhr  
Kostenlos

### Dauerausstellung

In Deutsch, Englisch, Spanisch, Französisch und Niederländisch  
Die App führt durch die drei spektakulären Ebenen des Museums und die spannende Natur- und Kulturgeschichte des Reviers von der Entstehung der Kohle bis zur Metropole Ruhr. (2 Std.)

Ruhr Museum  
20.4.26–10.1.27  
Mo–So\_10–18 Uhr  
Kostenlos



### überLeben in der Eiszeit

In Deutsch und Englisch  
Spannende Geschichten zu den Highlights der Ausstellung – verständlich erzählt und nah dran an den Objekten. 60 Minuten voller Hintergründe, überraschender Fakten und neuen Perspektiven. (1 Std.)



### BIPARCOURS-App – Das Ruhr Museum auf Zollverein

Interaktive Rallye für Smartphone und Tablet für Schulklassen ab Klasse 5. Download unter [www.ruhrmuseum.de/biparcours](http://www.ruhrmuseum.de/biparcours)

Ruhr Museum  
Mo–So\_10–18 Uhr  
Kostenlos, Eintritt frei

### Dauerausstellung und Zollverein-Park

In Deutsch, Englisch, Niederländisch, Französisch, Spanisch, Arabisch, Albanisch, Kroatisch/Bosnisch, Serbisch und Farsi/Dari  
Die App führt mit eigenem Smartphone oder Tablet durch die Dauerausstellung des Ruhr Museums und den Zollverein-Park. Die fünf Abschnitte der interaktiven Handy-Rallye enthalten Fragen, Such- und Sortieraufgaben. Draußen im Zollverein-Park werden Industrienatur, Architektur sowie Kunstwerke erkundet und Selfies gemacht. (2 Std.)



### Rallye-App

Im Rahmen der Paläontologischen Landesausstellung Nordrhein-Westfalen für Smartphone und Tablet. Download unter [www.ruhrmuseum.de/app](http://www.ruhrmuseum.de/app)

Ruhr Museum  
20.4.26–10.1.27  
Mo–So\_10–18 Uhr  
Kostenlos



### überLeben – 3 Museen 1 Reise

In Deutsch und Englisch  
Die interaktive Rallye mit einem neugierigen Alien lädt dazu ein, die Erdgeschichte spielerisch zu entdecken – in den Museen der Paläontologischen Landesausstellung Nordrhein-Westfalen oder digital. Im Ruhr Museum führt die Expedition in die Eiszeit: zu Mammuts in klirrend kalten Landschaften und zu Stachelschweinen in überraschend warmen Lebensräumen. (1 Std.)

### Gruppenführungen

Buchung unter 0201.24681 444 oder [besucherdienst@ruhrmuseum.de](mailto:besucherdienst@ruhrmuseum.de)

Ruhr Museum  
Counter 24m Ebene

### Gruppenführungen durch die Dauer- und Sonderausstellungen

Jede hier verzeichnete Führung kann für Gruppen individuell gebucht werden. Fremdsprachenführungen in Englisch, Französisch, Niederländisch und Türkisch sowie auf die Gruppenbedürfnisse abgestimmte Themen und Zeiten auf Anfrage.



© Ruhr Museum /  
Andrea Kiesendahl

---

### Kombiführungen

Anmeldung unter 0201.24681 444 oder  
besucherdienst@ruhrmuseum.de

---

Ruhr Museum,  
Counter 24m Ebene  
Fr, Sa, So und an  
Feier- und Brückentagen\_13 Uhr  
18 € inkl. Eintritt,  
ermäßigt 8 €  
Tickets unter  
www.tickets-rm.de

---

Ruhr Museum,  
Counter 24m Ebene  
Sa 30.5.\_13.30 Uhr  
20 € inkl. Eintritte,  
Kinder 10 € (je zur  
Hälfte im Ruhr  
Museum und im Red  
Dot Design Museum  
zu zahlen)

---

Ruhr Museum,  
Counter 24m Ebene  
Sa 27.6., 25.7.,  
22.8.\_15 Uhr  
18 € inkl. Eintritt,  
Kinder 8 €

---

### Doppelschicht auf Zollverein

Führung durch das Ruhr Museum und den Weg  
der Kohle

Die Kohlenwäsche war die größte Übertageanlage der Zeche Zollverein. Sie beherbergt heute neben den authentisch erhaltenen Originalanlagen die Dauerausstellung des Ruhr Museums. Die Führung bietet faszinierende Einblicke sowohl in die Produktionsabläufe der Aufbereitung des »schwarzen Goldes« als auch in die Natur- und Kulturgeschichte des Ruhrgebiets. (2 Std.)

---

### Vom Alltagsding zum Designobjekt

Führung durch das Ruhr Museum und das  
Red Dot Design Museum  
Alltagsgegenstände begleiten das Leben und erzählen Geschichte. In einer gemeinsamen Führung zeigen das Ruhr Museum und das Red Dot Design Museum ihren Wandel – von einfachen Gebrauchsobjekten der Industrialisierung zu heutigen Designprodukten. (2 Std.)

---

### Grüne Gleise - Lebensräume der Industriebrache

Alte Becken, Halden oder Rohre sind für viele Pflanzen und Tiere ein idealer Lebensraum! Gäste erhalten einen einzigartigen Überblick über Arten, die ohne Industriebrache nicht bei uns leben würden. Eine Entdeckungstour der Vielfalt – im Gelände und im Museum. (1,5 Std.)

---



© Ruhr Museum /  
Volker Fockenberg

---

### Öffentliche Führungen

Anmeldung unter 0201.24681 444 oder  
besucherdienst@ruhrmuseum.de  
Tickets unter www.tickets-rm.de

---

Ruhr Museum,  
Counter 24m Ebene  
Sa\_14 Uhr  
5 € plus Eintritt,  
Kinder 3 €, Eintritt frei

---

Ruhr Museum,  
Dauerausstellung  
17m Ebene  
Do\_15.30 Uhr  
Kostenlos,  
zzgl. Eintritt

---

NEU

Ruhr Museum,  
Counter 24m Ebene  
So 3.5., 7.6., 21.6., 5.7.,  
19.7., 2.8., 16.8., 6.9.,  
20.9.\_12 Uhr  
5 € plus Eintritt,  
Kinder 3 €, Eintritt frei

---



Ruhr Museum,  
Counter 24m Ebene  
So 12.4., 10.5., 14.6.,  
12.7., 9.8.\_12 Uhr  
5 € plus Eintritt,  
Kinder 3 €, Eintritt frei

---

### Geschichte des Ruhrgebiets

Über 300 Millionen Jahre faszinierende Reviergeschichte: Mit einem Guide geht es über die drei beeindruckenden Ebenen der Kohlenwäsche von der Gegenwart in das häufig unbekanntere vorindustrielle Gedächtnis. Danach folgt die spannende Geschichte des Ruhrgebiets von der Entstehung der Kohle über die Industrialisierung hin zur heutigen Metropole Ruhr. (1,5 Std.)

---

### Einladung zum Bilderhängen

Jörg Sasses SPEICHER II vereint 512 Fotos aus dem Ruhrgebiet. Gäste werden selbst aktiv, wählen aus 56 Kategorien wie Alltag, Arbeitsplätze oder Zuhause ein Thema aus und stellen mit Unterstützung von Museumsguides eigene Bildkombinationen zusammen. So zeigt sich das Revier immer wieder aus neuen Blickwinkeln. (1,5 Std.)

---

### überLeben in der Eiszeit

Mammutschädel, Riesenhirsch und Funde früher Menschen erzählen vom Leben und Überleben in der Eiszeit. Die Tour führt zu ausgewählten Highlights aus über 350 eindrucksvollen Objekten und gibt faszinierende Einblicke in 2,5 Millionen Jahre Anpassung und Wandel. (1,5 Std.)

---

### Wie man lebt – wo man lebt.

#### Dokumentar fotografien von Brigitte Kraemer

Seit den 1980er-Jahren dokumentiert Brigitte Kraemer das Leben im Ruhrgebiet – nah, unverstellt und voller Empathie. Ihre Fotografien aus über 40 Jahren zeigen den Alltag, die Freizeit und auch die Herausforderungen, denen sich die Menschen im Revier stellen. (1 Std.)

---

---

Kokerei Zollverein,  
Schaudepot Ruhr  
Museum  
Sa 11.4., 25.4., 9.5.,  
23.5., 13.6., 27.6., 25.7.,  
8.8., 22.8., 12.9.,  
26.9.\_12 Uhr  
11 €, ermäßigt 9 €,  
Kinder 5 €

---

Halbachhammer im  
Nachtigallental  
So 3.5., 7.6., 5.7., 2.8.,  
6.9.\_14 Uhr  
Kostenlos  
Ohne Anmeldung

---

Deilbachhammer im  
Deilbachtal  
So 26.4., 31.5., 21.6.,  
19.7., 16.8.\_14 Uhr  
Kostenlos  
Ohne Anmeldung  
Tipp: An Schmiede-  
terminen ist die Aus-  
stellung im Kupfer-  
hammer von 12 bis  
18 Uhr geöffnet  
(s. S. 4).

---

© Ruhr Museum /  
Jacob Sokoll

---

Mineralien-Museum  
Sa 29.8.\_14.30 Uhr  
Kostenlos

---

**Die Schatzkammer des Ruhrgebiets**  
Sehen, was normalerweise nicht zugänglich ist:  
Im Schaudepot ermöglicht das Ruhr Museum  
spannende Einblicke in sein Museumslager.  
Die Tour führt zu den Schlüsselstücken der  
drei großen Sammlungen, zu faszinierenden  
Objekten aus der Geologie, Archäologie und  
Geschichte. Dabei erfahren die Gäste Wissens-  
wertes zur Sammlungsgeschichte und zur  
Arbeit eines Regionalmuseums. (1,5 Std.)

---

**Schmiedevorführung im Halbachhammer**  
Das Schmiedeteam präsentiert den Halbach-  
hammer und seine historische Technik.  
Die bis ins 15. Jahrhundert zurückreichende  
Geschichte des Denkmals wird erläutert und  
der schwere Aufwerfhammer in Betrieb zu  
sehen sein. (4 Std.)

---

**Schmiedevorführung im Deilbachhammer**  
Der nach umfassender Restaurierung wieder-  
eröffnete Deilbachhammer ist der letzte Eisen-  
hammer im Ruhrgebiet an seinem originalen  
Standort. Am Feuer der Esse erklären die  
Schmiede die Funktionsweise des Aufwerf-  
hammers und formen – Hammerschlag für  
Hammerschlag – das glühende Eisen. (4 Std.)

---



**Fluides Gestein. Himmlische Funken**  
Die Künstlerin Evelyn Möcking führt durch ihre  
Arbeit im Mineralien-Museum. Sie erzählt von  
Farben aus Pflanzen, Glasobjekten, Zeichnun-  
gen und davon, wie sich Material und Formen  
im Prozess verändern. (1 Std.)

---

---

**Themenführungen**  
Anmeldung unter 0201.24681 444 oder  
besucherdienst@ruhrmuseum.de

---

**Goethe und die Eiszeit**  
Mit Damian Mallepree von Alles Goethe!  
Johann Wolfgang von Goethe war nicht nur  
Dichter, sondern auch Naturforscher. Die  
Führung durch die Eiszeit-Ausstellung ver-  
bindet Goethes Beobachtungen zu Landschaft,  
Fossilien sowie Klima und zeigt, warum sein  
Denken bis heute erstaunlich aktuell ist. (1,5 Std.)

---

**Das Land der 1.000 Derbys**  
Von der Arena bis zum Bolzplatz: Faszinierende  
Fotos und spannende Objekte veranschaulichen  
die Geschichte des Revierfußballs von der Zeit  
der Hochindustrialisierung bis heute. (1 Std.)

---

**Durch die Lappen gehen**  
Warum gehen uns Dinge »durch die Lappen«  
und warum sind wir »auf den Hund gekom-  
men«? Die Führung verknüpft und erklärt an  
Museumsobjekten die kulturgeschichtlichen  
Hintergründe verschiedener Redensarten.  
(1 Std.)

---

**Ausstellungsmacher:innen führen**  
Anmeldung unter 0201.24681 444 oder  
besucherdienst@ruhrmuseum.de  
Tickets unter [www.tickets-rm.de](http://www.tickets-rm.de)

---

Ruhr Museum,  
Counter 24m Ebene  
So 26.4.\_15 Uhr  
5 € plus Eintritt,  
Kinder 3 €, Eintritt frei



Ruhr Museum,  
Counter 24m Ebene  
So 28.6.\_14 Uhr  
5 € plus Eintritt,  
Kinder 3 €, Eintritt frei

---

Ruhr Museum,  
Counter 24m Ebene  
So 30.8.\_14 Uhr  
5 € plus Eintritt,  
Kinder 3 €, Eintritt frei

---

Ruhr Museum,  
Counter 24m Ebene  
So 28.6., 30.8.\_15 Uhr  
5 € plus Eintritt,  
Kinder 3 €, Eintritt frei  
(inkl. Eis)



**überLeben in der Eiszeit**  
Für einen kühlen Einstieg sorgt ein Eis, dann  
öffnet sich der Blick hinter die Kulissen: Die  
Ausstellungsmacher:innen bieten exklusive  
Einblicke in die Entstehung, Exponatauswahl  
und Inszenierung der Schau. Sie berichten von  
Herausforderungen bei der Gestaltung der  
Ausstellung, die Wissenschaft anschaulich und  
lebendig vermittelt – von der Tierwelt mit  
Mammut und Riesenhirsch bis zu Fragen des  
Klimawandels. (1,5 Std.)

---

### Ausstellungsrundgang mit Brigitte Kraemer

Im Rahmen der Ausstellung »Wie man lebt – wo man lebt. Dokumentar fotografien von Brigitte Kraemer«.

Anmeldung unter 0201.24681 444 oder [besucherdienst@ruhrmuseum.de](mailto:besucherdienst@ruhrmuseum.de)  
Tickets unter [www.tickets-rm.de](http://www.tickets-rm.de)

NEU

---

Ruhr Museum,  
Counter 24m Ebene  
Do 28.5.\_16 Uhr  
5 € plus Eintritt,  
Kinder 3 €

### Freizeit

In einer gemeinsamen Führung mit der Fotografin Brigitte Kraemer und einem:einer Ausstellungskurator:in rückt das Thema Freizeit in den Mittelpunkt – ein zentrales Motiv ihres vielschichtigen, über Jahrzehnte gewachsenen Werks. Anhand ausgewählter Fotografien werden alltägliche Szenen und besondere Momente des Ruhrgebiets in den Blick genommen, vom Campingplatz über den Schrebergarten bis hin zu Begegnungen am Kanal. (1,5 Std.)



© Ruhr Museum /  
Christoph Sebastian

---

### Führungen in Gebärdensprache

Anmeldung unter [besucherdienst@ruhrmuseum.de](mailto:besucherdienst@ruhrmuseum.de)  
Tickets unter [www.tickets-rm.de](http://www.tickets-rm.de)

---

### überLeben in der Eiszeit – Gebärdensprache

Vom wollhaarigen Nashorn bis zur kleinsten Schneeflocke spannt die Führung in Gebärdensprache den Bogen durch die Vielfalt des Eiszeitalters. Ausgewählte Objekte erzählen von Anpassung, Überleben und den großen Klimaumbrüchen, die Landschaften formten und das Leben von Tieren und Menschen bestimmten. (1,5 Std.)

---

Ruhr Museum,  
Counter 24m Ebene  
Sa 20.6.\_13.30 Uhr,  
Fr 4.9.\_16 Uhr  
5 € plus Eintritt



---

### Führung für blinde Menschen und Menschen mit Sehbehinderung

Anmeldung unter 0201.24681 444 oder [besucherdienst@ruhrmuseum.de](mailto:besucherdienst@ruhrmuseum.de)  
Tickets unter [www.tickets-rm.de](http://www.tickets-rm.de)

---

### überLeben in der Eiszeit – Hören und Ertasten

Diese Führung macht die Eiszeit auf besondere Weise erfahrbar: Über Tasten, Hören und Vorstellen erschließt sich eiszeitliches Leben von vor 2,5 Millionen Jahren bis heute. (1,5 Std.)

---

Ruhr Museum,  
Counter 24m Ebene  
Fr 8.5.\_16 Uhr  
5 € plus Eintritt,  
Begleitperson frei



---

Ruhr Museum,  
Counter 24m Ebene  
Sa 29.8.\_13.30 Uhr  
5 € plus Eintritt,  
Begleitperson frei

---

### Die Geschichte des Ruhrgebiets hören und ertasten

Die Dauerausstellung des Ruhr Museums erzählt 300 Millionen Jahre Ruhrgebietsgeschichte. Bildhafte Beschreibungen ausgewählter Exponate werden durch mitgeführte Objekte zum Ertasten und durch multisensorische Stationen in der Ausstellung ergänzt. (1,5 Std.)

---

### Führungen für Senior:innen

Anmeldung unter 0201.24681 444 oder [besucherdienst@ruhrmuseum.de](mailto:besucherdienst@ruhrmuseum.de)  
Tickets unter [www.tickets-rm.de](http://www.tickets-rm.de)

Mit einem Museumshocker, genügend Zeit und unter fachkundiger Begleitung eines Guides können die Ausstellungen in Ruhe genossen werden. Im Anschluss wird bei einem Getränk die Gelegenheit geboten, sich über das Gesehene und Erlebte auszutauschen.

---

### Einen Zacken zulegen

Ja, hier wird Ihnen auch »was vom Pferd erzählt«! Die Führung durch die Dauerausstellung verknüpft Redewendungen mit den kulturgeschichtlichen Bedeutungen ausgewählter Exponate zur Alltags- und Kulturgeschichte der Region. (1,5 Std.)

---

Ruhr Museum,  
Counter 24m Ebene  
Di 21.4.\_15 Uhr  
5 € plus Eintritt  
(inkl. Getränk)

Ruhr Museum,  
Counter 24m Ebene  
Di 19.5., 15.9.\_15 Uhr  
5 € plus Eintritt  
(inkl. Getränk)



Kokerei Zollverein,  
Schaudepot Ruhr  
Museum  
Di 16.6.\_15 Uhr  
11 €, ermäßigt 9 €  
(inkl. Getränk)

### überLeben in der Eiszeit

Willkommen in der überraschenden Vielfalt des Eiszeitalters, das mit seinen Kalt- und Warmzeiten die Region gestaltet hat. Vorbei an Höhlenbär und Neandertaler werden gemeinsam die Highlights der neuen Sonderausstellung erkundet. (1,5 Std.)

### Das Schaudepot des Ruhr Museums auf Zollverein

Mit dem gläsernen Panoramaaufzug geht es zu den schönsten Stücken der Sammlungen, die für die Geschichte der Region und die Geschichte des Sammelns des Regionalmuseums stehen. Darunter finden sich zahlreiche Schätze, an die sich die eine oder der andere vielleicht noch selbst erinnert. (1,5 Std.)



© Ruhr Museum /  
Christoph Sebastian

Ruhr Museum,  
Counter 24m Ebene  
Di 21.7.\_15 Uhr  
5 € plus Eintritt  
(inkl. Getränk)

### Wie man lebt – wo man lebt. Dokumentar- fotografien von Brigitte Kraemer

Brigitte Kraemer dokumentiert seit den 1980er-Jahren das Leben der Menschen im Ruhrgebiet. Über 200 Fotos zeigen Alltag, Feiern und besondere Lebensmomente. (1,5 Std.)

Ruhr Museum,  
Counter 24m Ebene  
Di 18.8.\_15 Uhr  
5 € plus Eintritt  
(inkl. Getränk)

### Tropenwald und Eiswüste

Jedes Erdzeitalter hinterlässt seine Spuren: ob »schwarzes Gold« oder vom Gletscher rund geschliffenes Gestein. Die Gäste entdecken vielfältige Zeugnisse der regionalen Geologie und reisen durch Millionen Jahre Vergangenheit. (1,5 Std.)

Ruhr Museum,  
Counter 24m Ebene  
Di 21.4.\_16 Uhr  
Kostenlos



Kokerei Zollverein,  
Schaudepot Ruhr  
Museum  
Sa 11.4., 13.6.,  
8.8.\_14 Uhr  
25 €  
Zeichenmaterial ist  
vorhanden, kann  
aber auch mitge-  
bracht werden.

© Ruhr Museum /  
Katharina Diekman

Ruhr Museum,  
Counter 24m Ebene  
Sa 30.5.\_14 Uhr  
25 €  
Anmeldung bis 26.5.  
Festes Schuhwerk  
und wetterfeste  
Kleidung erforderlich



### Führung für Lehrende und Pädagog:innen

Nur mit Anmeldung unter 0201.24681 444 oder  
besucherdienst@ruhrmuseum.de

### überLeben in der Eiszeit

Der Rundgang stellt die Ausstellung und das Führungsangebot für Schulklassen vor. Zentrale Themen der Eiszeit bieten vielfältige Anknüpfungspunkte für den Unterricht. (1,5 Std.)

### WORKSHOPS FÜR JUGENDLICHE UND ERWACHSENE

Anmeldung unter 0201.24681 444 oder  
besucherdienst@ruhrmuseum.de  
Tickets unter [www.tickets-rm.de](http://www.tickets-rm.de)

### Zeichnen im Schaudepot

Zwischen uralten Fossilien, glitzernden Kristallen und faszinierenden Fundstücken öffnet sich eine Welt voller Inspiration. Umgeben von 25.000 Objekten im riesigen Museumslager erlernen die Teilnehmenden Grundlagen des Zeichnens mit Kreide und Graphit. (3 Std.)



### Jagd, Werkzeug und Feuer

In Kooperation mit der Wildnisschule  
WildnisWelt

Die neue Sonderausstellung liefert das Wissen, die Praxis den Rest: Die Teilnehmenden erhalten anschauliche Einblicke in Überlebenstechniken der Eiszeit. Welche Werkzeuge waren für die Jagd und das tägliche Leben unverzichtbar? Wie wurden sie hergestellt und eingesetzt? Und welche Feuertechniken gab es, um Wärme, Licht und Schutz zu sichern? (3 Std.)

---

UNESCO-Welterbe  
Zollverein, Halle 10  
Sa 13.6., 5.9.\_15 Uhr  
Kostenlos  
Anmeldung und  
Informationen beim  
Besucherdienst  
Zollverein,  
0201 246810,  
besucherdienst@  
zollverein.de,  
www.zollverein.de

---

Mineralien-Museum  
So 9.8.\_11 Uhr  
Kostenlos

NEU

---

Ruhr Museum,  
Counter 24m Ebene  
Sa 12.9.\_14 Uhr  
25 €  
Anmeldung bis 8.9.  
Festes Schuhwerk  
und wetterfeste  
Kleidung erforderlich



© Ruhr Museum /  
Christoph Sebastian

---

### Auf einen Çay – Erzählcafé

Eine Veranstaltung der Stiftung Zollverein in Kooperation mit dem Ruhr Museum und der mitMach Agentur. Gefördert von der RAG-Stiftung

Zuhören, erzählen, sich austauschen: Beim Erzählcafé auf Zollverein treffen sich Menschen aus dem Quartier und darüber hinaus. Jedes Treffen beginnt mit einem moderierten Gespräch zu einem bestimmten Thema, gefolgt von einem offenen Austausch bei Tee und Imbiss. (3 Std.)

---

### Lebendige Farben: Pflanzliche Experimente

In Kooperation mit der Anna Polke-Stiftung im Rahmen von »Athamor NOW«  
Zwischen Kunst und Natur: Gemeinsam mit der Künstlerin Evelyn Möcking werden aus Obst, Gemüse und Kräutern pflanzliche Pigmente gewonnen. In einfachen Experimenten entstehen Farben, die sich verändern, verblassen oder neue Töne bilden. (4 Std.)

---

### Spuren lesen, Pflanzen finden

In Kooperation mit der Wildnisschule WildnisWelt  
Pflanzenkenntnis und Spurenlesen waren zentrale Überlebensstrategien der Eiszeit. Der Workshop verbindet wissenswerte Einblicke beim Ausstellungsrundgang mit anschließender Praxis im Zollverein-Park. (3 Std.)



---

UNESCO-Welterbe  
Zollverein, Halle 12  
Mi 13.5.\_19 Uhr  
30 €, ermäßigt 20 €  
Tickets unter  
www.reservix.de

---

Ruhr Museum,  
Kokskohlenbunker  
Do 18.6.\_18 Uhr  
Kostenlos

---

Ruhr Museum,  
Kokskohlenbunker  
Do 16.7.\_18 Uhr  
Kostenlos

---

Ruhr Museum,  
Kokskohlenbunker  
Do 24.9.\_18 Uhr  
Kostenlos

---

## VORTRÄGE UND DISKUSSIONEN

Wenn nicht anders angegeben:  
Anmeldung und Informationen unter  
0201.24681 444 oder  
besucherdienst@ruhrmuseum.de

---

### Vorträge im Rahmen der Ausstellung »überLeben in der Eiszeit«

---

#### Dipl.-Met. Sven Plöger

##### Zieht euch warm an, es wird noch heißer!

Extreme Wetterereignisse, schmelzendes Eis und steigende Meerestemperaturen zeigen: Der Klimawandel ist Realität. Der Vortrag ordnet den aktuellen Stand der Erderwärmung ein und macht deutlich, warum es weniger an Wissen als an Handeln fehlt. (2 Std.)

---

#### Dr. Till Kasielke

##### Von Gletschern, Wind und wilden Wassern

Der Vortrag führt ins Eiszeitalter, als Gletscher vorrückten, Schmelzwasserflüsse tiefe Täler formten und eisige Winde Sand und Staub über weite Strecken verlagerten. Anschaulich wird gezeigt, wie diese Prozesse das Landschaftsbild bis heute prägen. (2 Std.)

---

#### Dr. Elvira Martin

##### Überleben am Rande der bewohnbaren Welt

Während der letzten Eiszeit existierte in Europa eine schmale, eisfreie Zone, in der Neandertaler und moderne Menschen lebten. Der Vortrag fragt, wie sie unter diesen extremen Bedingungen überlebten. (2 Std.)

---

#### Dick Mol

##### Moderne Mammutjäger

Wo heute Wellen rollen, erstreckte sich im Eiszeitalter eine weite Steppe: Mammuts, Nashörner, Säbelzahnkatzen und Menschen lebten im Gebiet der heutigen Nordsee. Fossilien und Artefakte, die bis heute als Beifang aus dem Meer geborgen werden, öffnen ein faszinierendes Fenster in diese untergegangene Welt. (2 Std.)

NEU

---

**Vortrag im Rahmen der Ausstellung**  
**»Wie man lebt – wo man lebt. Dokumentar-**  
**fotografien von Brigitte Kraemer«**

---

**Brigitte Kraemer zeigt neue Fotografien**

Zum Abschluss der Ausstellung stellt Brigitte Kraemer in der Galerie aktuelle Fotografien vor. Sie gewährt Einblicke in ihre jüngsten Arbeiten und berichtet über neue Projekte. (1,5 Std.)

---

**Gespräche im Rahmen der Ausstellung**  
**»Fluides Gestein. Himmlische Funken«**

In Kooperation mit der Anna Polke-Stiftung und Teil des Projekts Athanor NOW

---

**Gibt es einen Stein, der nach Tod riecht?**

Die Geologin Ulrike Stottrop erinnert bei einer Tour durch das Mineralien-Museum an Sigmar Polkes Besuch im Jahr 1986 sowie an seine Fragen zu Natur und Sammlung. (1,5 Std.)

---

**Fluide Experimente**

Im Artist Talk spricht Evelyn Möcking über fluide Experimente mit mineralischen Pigmenten, Feuchtigkeit und Licht. Live-Demonstrationen zeigen, wie Farben auf Steinpapier reagieren, sich verändern und unter UV-Licht leuchten. (1,5 Std.)



© Evelyn Möcking /  
VG Bild-Kunst, Bonn,  
Foto: Gregor Guski

**FILME**

Anmeldung und Informationen  
unter 0201.24681 444 oder  
besucherdienst@ruhrmuseum.de

---

**Filmabend im Rahmen der Ausstellung**  
**»Wie man lebt – wo man lebt. Dokumentar-**  
**fotografien von Brigitte Kraemer«**

In Kooperation mit der Kinemathek  
im Ruhrgebiet

---

NEU

UNESCO-Welterbe  
Zollverein, Halle 7  
Do 16.4.\_18 Uhr  
Kostenlos  
Ohne Anmeldung

---

**Hunter – Ruhrgebiet Herbst 1989**

1989, 36 Min., von Robert Frank  
Ein mysteriöser Reisender durchquert das Ruhrgebiet – suchend, ohne klares Ziel. Der US-amerikanische Fotograf Robert Frank drehte den Film 1989 in der Region, unterstützt von Brigitte Kraemer bei der Suche nach Drehorten und Kontakten zu türkeistämmigen Familien. Die Filmvorführung wird begleitet von einer Einführung durch Paul Hofmann und einem Gespräch mit Brigitte Kraemer über die Dreharbeiten. (1,5 Std.)

---

**Filmvorführung im Rahmen der Ausstellung**  
**»überLeben in der Eiszeit«**

In Kooperation mit dem Bundesverband  
Jugend und Film e. V.

---

UNESCO-Welterbe  
Zollverein, Halle 5  
So 20.9.\_15 Uhr  
Kostenlos



**Ice Age**

USA 2001, Regie: Chris Wedge, 81 Min., FSK 0  
Als die Eiszeit anbricht, machen sich das brummige Mammut Manny, das quirlige Faultier Sid und der misstrauische Säbelzahniger Diego auf eine abenteuerliche Reise durch Eis und Schnee. Wilde Verfolgungsjagden und lustige Missgeschicke begleiten ihren Weg. Am Ende wird aus dem ungleichen Trio eine echtes Team von wahren Freunden. Ein Animationsklassiker für die ganze Familie voller Humor und mit ganz viel Herzenswärme in einer fantastischen Eiszeitwelt.

## SPAZIERGÄNGE

Anmeldung unter 0201.24681 444 oder  
besucherdienst@ruhrmuseum.de  
Tickets unter [www.tickets-rm.de](http://www.tickets-rm.de)  
Festes Schuhwerk und wetterfeste Kleidung  
erforderlich

Margarethenhöhe,  
Torhaus,  
Am Brückenkopf/  
Ecke Steile Straße  
So\_11 Uhr  
10 €, Kinder 5 €

### Die Margarethenhöhe – Gartenstadt und Gesamtkunstwerk

Georg Metzendorfs zukunftsweisendes  
Konzept eines »umfassend reformierten  
Kleinwohnhauses« war ein entscheidender  
Grund für seine Beauftragung zum Bau der  
Margarethenhöhe. Die hohe städtebauliche  
Qualität lässt sich noch heute erkennen.  
Der Spaziergang führt über die Margarethen-  
höhe und bietet mit dem Besuch der Muster-  
wohnung und des Kleinen Atelierhauses einen  
umfangreichen Einblick in die Geschichte und  
Architektur der Gartenvorstadt und Künstler-  
siedlung. (2 Std.)

Çukur Kiosk,  
Bonnekampstraße 15,  
45327 Essen  
So 14.6., 21.6.,  
28.6.\_12 Uhr  
Kostenlos  
Die Tour ist nicht  
barrierefrei und endet  
nicht am ursprüng-  
lichen Treffpunkt.

### Unterwegs im Stadtteil

In Kooperation mit der mitMach Agentur  
Der Spaziergang bietet Einblicke in verborgene  
Geschichten rund um Zollverein. Dabei werden  
spannende Erzählungen über den Stadtteil  
geteilt. Im Anschluss gibt es bei einem Imbiss  
die Möglichkeit zum persönlichen Austausch  
mit den Nachbar:innen. (3 Std.)



© Ruhr Museum /  
Christoph Sebastian

Kupferhammer,  
Deilbachtal  
So 26.4., 31.5.\_11 Uhr  
10 €, Kinder 5 €

**Die Kultur- und Naturlandschaft Deilbachtal**  
Zunächst wird die neue Dauerausstellung am  
Kupferhammer zur Geschichte dieser einzig-  
artigen frühindustriellen Landschaft besucht.  
Auf der anschließenden Wanderung werden  
die Natur- und Kulturdenkmäler des Deilbach-  
tals vor Ort erläutert. (3 Std.)



© Ruhr Museum /  
Christoph Sebastian

Kohlenwäsche,  
Counter (Besucher-  
zentrum Ruhr),  
24m Ebene  
8 €, ermäßigt 4 €  
Informationen und  
Termine unter  
[www.zollverein.de/  
natur](http://www.zollverein.de/natur)

### Industrienatur entdecken

Eine Veranstaltung der Stiftung Zollverein in  
Kooperation mit dem NABU Ruhr  
Dort, wo früher Schornsteine rauchten und  
Kohle ans Tageslicht befördert wurde, be-  
gegnet man heute Kreuzkröten, Wanderfalken  
und Füchsen. Bei Naturführungen und Work-  
shops rund um die Zeche und Kokerei lässt  
sich die grüne Seite des Welterbes auf viel-  
fältige Weise entdecken und erforschen. (2 Std.)



© Ruhr Museum /  
Esther Guderley

## EXKURSIONEN

Im Rahmen der Ausstellung »überLeben in der Eiszeit«

In Kooperation mit dem GeoPark Ruhrgebiet e. V.  
Anmeldung unter [schueppel@rvr.ruhr](mailto:schueppel@rvr.ruhr)

Festes Schuhwerk und wetterfeste Kleidung erforderlich. Die Exkursionen sind nicht barrierefrei.



Rheinorange, Am  
Bört, 47059 Duisburg  
Mo 20.7.\_15 Uhr  
Kostenlos  
Anmeldung bis  
zum 15.7.

### Gerölle sammeln und bestimmen

Für Familien mit Kindern ab 6 Jahren

Seit der Eiszeit bringt der Rhein Steine aus vielen Regionen nach Nordrhein-Westfalen. Am Rheinorange entdecken Familien bunte Gerölle, legen eigene Sammlungen an und erfahren, was die Steine über Erd- und Kulturgeschichte erzählen. Spiele und ein gestalteter Erinnerungsstein runden den Ausflug ab. (2 Std.)

Parkplatz Hülser  
Bergschänke,  
Rennstieg 1,  
47802 Krefeld  
So 13.9.\_14 Uhr  
Kostenlos  
Anmeldung bis  
zum 7.9.

### Was von der Eiszeit übrig blieb

Auf der Wanderung wird der Hülser Berg als eiszeitlich geprägte Landschaft erkundet. Stationen wie der Gesteinsgarten, das Hülser Bruchgebiet und der Johannesturm zeigen, wie Gletscher, Rohstoffe und Nutzungsgeschichte die niederrheinische Landschaft bis heute formten. (3 Std.)



© GeoPark Ruhrgebiet / Katrin Schüppel

## ANGEBOTE FÜR KINDER UND FAMILIEN

Alle Veranstaltungen für Kinder und Familien, Vorschul- und Schulkinder sowie unsere Angebote für Kindergeburtstage finden Sie unter [www.ruhrmuseum.de/angebote](http://www.ruhrmuseum.de/angebote)  
Kinder und Jugendliche unter 18 Jahren haben im Ruhr Museum freien Eintritt. Der Eintritt im Mineralien-Museum ist für alle frei.

### Museumstasche

Für Familien mit Kindern ab 6 Jahren

Ruhr Museum,  
Counter 24m Ebene  
Mo-So\_10-18 Uhr  
5 € plus Pfand  
und Eintritt für  
Erwachsene

### Rätsel-Reise Ruhr Museum

Mit der Museumstasche lässt sich die Dauerausstellung des Ruhr Museums im Alleingang entdecken. Kinder und Eltern lösen gemeinsam spannende Aufgaben und erfahren auf spielerische Weise etwas über die Natur, die Archäologie und die Geschichte des Ruhrgebiets. Die Rätsel-Reise ist in 18 Stationen gegliedert und führt mithilfe von Reisekarten durch die gesamte Dauerausstellung. An jeder Station warten eine Aufgabe oder ein Rätsel, die es gemeinsam zu lösen gilt. Neben Dingen zum Anfassen gibt es Forscherhandbücher, die die Kinder mit nach Hause nehmen können. (2 Std.)

© Ruhr Museum /  
Tim Schröder



---

### Ausstellungsrallyes

Für Familien mit Kindern ab 6 Jahren  
Erhältlich am Counter, 24m Ebene und in den  
Ausstellungen. Dauer: 1 Std.

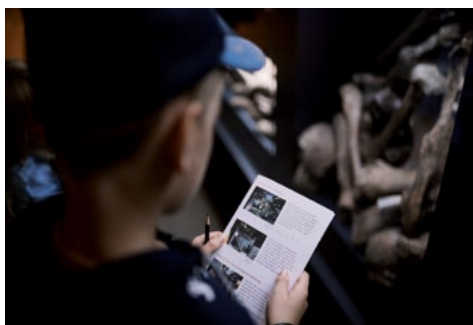
---

Ruhr Museum  
20.4.26–10.1.27  
Mo-So\_10–18 Uhr  
Quiz kostenlos,  
Eintritt für  
Erwachsene



#### Quiz zur Sonderausstellung »überLeben in der Eiszeit«

In Deutsch und Englisch  
Fragen und Rätselaufgaben begleiten große  
und kleine Eiszeit-Fans durch die Ausstellung  
und laden zum Entdecken von Mammut, Höhlen-  
hyäne und Neandertaler ein.



© Ruhr Museum /  
Andrea Kiesendahl

---

Ruhr Museum  
Bis 31.8.26  
Mo-So\_10–18 Uhr  
Quiz kostenlos,  
Eintritt für  
Erwachsene

#### Quiz zur Sonderausstellung »Wie man lebt – wo man lebt. Dokumentar fotografien von Brigitte Kraemer «

In Deutsch und Englisch  
Spielerisch regen Suchaufgaben dazu an,  
spannende Details in den Fotografien zu finden  
und auf diese Weise die Galerieausstellung zu  
erkunden.

---

Mineralien-Museum  
Di-So\_10–18 Uhr  
Quiz kostenlos,  
Eintritt frei

#### Quiz im Mineralien-Museum

In Deutsch  
Zehn Aufgaben führen durch das Mineralien-  
Museum in Essen-Kupferdreh. Sie verraten  
Dinge aus den Wissenschaften der Mineralogie,  
Geologie und Biologie.

---

Mineralien-Museum  
So 12.4.\_11 Uhr  
Erwachsene 5 €,  
Kinder 3 €

---

### Kinder- und Familienführungen

Für Familien mit Kindern ab 6 Jahren  
Anmeldung unter 0201.24681 444 oder  
besucherdienst@ruhrmuseum.de

---

#### Auf den Spuren der Dinosaurier

Dinosaurier lebten an Land, Flugsaurier in der  
Luft, Fische und Paddelrochen im Meer.  
Durch ihre versteinerten Hinterlassenschaften  
wie Knochen, Eier, Kothaufen und Fußabdrücke  
entsteht hier ein spannendes Bild der urzeit-  
lichen Lebenswelt. (1,5 Std.)

---

Ruhr Museum,  
Counter 24m Ebene  
So 10.5.\_15 Uhr  
Erwachsene 5 € plus  
Eintritt, Kinder 3 €

NEU

#### Glück auf!

Kinder und Erwachsene entdecken, wie Berg-  
arbeiterfamilien lebten, wie Arbeit unter und  
über Tage funktionierte und warum Kohle das  
Ruhrgebiet prägte. Ausgewählte Originalobjek-  
te dürfen angefasst werden. (1 Std.)



© Ruhr Museum /  
Andrea Kiesendahl

---

Mineralien-Museum  
So 14.6.\_11 Uhr  
Erwachsene 5 €,  
Kinder 3 €

#### Der Klang der Steine

Naturstein hat viele Klänge! Zwischen rieseln-  
dem Sand und rollenden Kieselsteinen laden riesige  
Quarzscherben, Bimssteinrasseln und Litho-  
phone zum Experimentieren und Musizieren  
ein. (1,5 Std.)

---

Ruhr Museum,  
Counter 24m Ebene  
So 12.7.\_15 Uhr  
Erwachsene 5 € plus  
Eintritt, Kinder 3 €



#### Heiß auf Eis – Spurensuche zwischen Gletscher und Grassavanne

Mammuts stapften durch weite Landschaften,  
Gletscher formten Täler, Menschen lernten zu  
überleben. Große und kleine Gäste erkunden  
in der Eiszeit-Ausstellung Spuren einer längst  
vergangenen Welt. (1 Std.)

Kokerei Zollverein,  
Schaudepot Ruhr  
Museum  
So 13.9.\_15 Uhr  
Erwachsene 11 €,  
Kinder 5 €  
Tickets unter  
www.tickets-rm.de  
und am Infopunkt  
der Kokerei

© Ruhr Museum /  
Jacob Sokoll

### Das Schaudepot des Ruhr Museums

Riesenkristalle, kuriose Schädel und Kohlenwagenparade: Familien streifen durch die Natur, Kultur und Geschichte des Ruhrgebiets und lernen Museumsarbeit anhand von Objekten der Geologie, Archäologie und Geschichte kennen und lieben. (1,5 Std.)



### Workshops

Anmeldung unter 0201.24681 444 oder  
besucherdienst@ruhrmuseum.de

### Die Kraft des Wassers

Für Kinder von 9 bis 12 Jahren  
Früher wurde die Kraft des Deilbachs genutzt, um den schweren Schmiedehammer in Bewegung zu setzen. Zuerst wird das gewaltige Hammergebäude genau unter die Lupe genommen. Danach wird ein kleines Wasserkraftwerk zum Mitnehmen gebaut. (3 Std.)



© Ruhr Museum /  
Katharina Schmidt-  
Ewig

Mineralien-Museum  
Sa 2.5.\_10.30 Uhr  
10 €  
Anmeldung bis zum  
28.4.

Ruhr Museum,  
Counter 24m Ebene  
So 21.6.\_14 Uhr  
10 €  
Anmeldung bis  
zum 17.6.



Mineralien-Museum  
Sa 4.7., 5.9.\_10.30 Uhr  
10 €  
Anmeldung bis  
zum 30.6. bzw. 1.9.

Ruhr Museum,  
Counter 24m Ebene  
So 19.7.\_14 Uhr  
10 €  
Anmeldung bis zum  
15.7.



### Kristalle, Kohle und Kometen

Für Kinder von 6 bis 10 Jahren  
Kristalle und Steine gibt es in allen Farben und Formen. Mit kleinen Experimenten und Spielen wird die große Welt der Mineralien erkundet. Selbstgefärbte Salzkristalle werden im Glasröhrchen mit nach Hause genommen. (3 Std.)

### Feuer und Funken

Für Kinder von 6 bis 10 Jahren  
In Kooperation mit der Wildnisschule  
WildnisWelt  
Wie schlugen Menschen früher Funken und entfachten Feuer – ganz ohne Streichhölzer? Die Sonderausstellung und praktisches Ausprobieren führen junge Entdecker:innen in die Feuertechniken der Eiszeit ein – ein Mitmachprogramm rund um eines der wichtigsten Werkzeuge der Menschheit. (3 Std.)

### Fossilien fälschen

Für Kinder von 6 bis 10 Jahren  
Fossilien sind Belege unserer Erdgeschichte und erzählen Spannendes aus ihrem Leben und ihrer damaligen Umwelt. Auf den Spuren der Vergangenheit werden viele verschiedene Versteinerungen entdeckt und ein eigener Fossilienabguss hergestellt. (3 Std.)

### Spuren lesen, Pflanzen kennen

Für Kinder von 6 bis 10 Jahren  
In Kooperation mit der Wildnisschule  
WildnisWelt  
Welche Tiere lebten in der Eiszeit und welche Spuren haben sie hinterlassen? Welche Pflanzen halfen beim Überleben? Nach einem Streifzug durch das Eiszeitalter geht es auf Spurensuche in die Natur. (3 Std.)

---

Ruhr Museum,  
Counter 24m Ebene  
So 16.8.\_14 Uhr  
10 €

Anmeldung bis  
zum 12.8.



---

### Jagd und Werkzeug

Für Kinder von 6 bis 10 Jahren  
In Kooperation mit der Wildnisschule  
WildnisWelt

Zum Anfassen, Ausprobieren und Verstehen:  
Inspiriert von einer Entdeckungstour durch die  
Welt der Eiszeit erforschen Kinder alte  
Jagdtechniken und Werkzeuge aus Stein,  
Knochen und Holz. (3 Std.)



© Ruhr Museum /  
Andrea Kiesendahl

---

## FERIENPROGRAMM

---

### Osterferien-Workshop für Jugendliche von 12 bis 14 Jahren

In Kooperation mit dem Medienzentrum Ruhr e. V.  
Anmeldung unter  
besucherdienst@ruhrmuseum.de,  
Informationen unter [www.mz-ruhr.de](http://www.mz-ruhr.de)

---

### Archiv- und Bildsalat – dein abgedrehter Ruhrpottfilm!

---

Ruhr Museum,  
Kokskohlenbunker  
Di 7.4.–Fr 10.4.\_9.30–  
16 Uhr  
Kostenlos  
Bitte Pausenver-  
pfehlung mitbringen.  
Obst, Wasser, Saft  
vor Ort

Noch keinen eigenen Film gedreht? Du lebst  
im Ruhrpott und hast Interesse an Zeitreisen?  
Gemeinsam drehen wir in den Osterferien mal  
so richtig ab. Werde vor und hinter der Kamera  
aktiv: Bild-Salat, die Erste! Bitte Ruhe, Klappe  
und Action! (tgl. 6,5 Std.)



© Ruhr Museum /  
Nico Schmidt

---

### Zollverein-Ferien

Sommerferienprogramm der Stiftung  
Zollverein und des Ruhr Museums  
Nur wochenweise buchbar ab 1.4.26 unter  
[www.ruhrmuseum.de/ferienprogramm](http://www.ruhrmuseum.de/ferienprogramm)

---

UNESCO-Welterbe  
Zollverein, Sommer-  
ferien NRW  
Kostenlos  
(inkl. Imbiss)

Die Stiftung Zollverein und das Ruhr Museum  
bieten in den NRW-Sommerferien vom 20. Juli  
bis zum 28. August 2026 gemeinsam die  
Zollverein-Ferien an. Jeden Werktag von 8  
bis 16 Uhr wartet auf Kinder von 7 bis 12  
Jahren drinnen und draußen ein spannendes  
Programm.

UNESCO-Welterbe  
Zollverein, Halle 10  
Start der Woche  
jeweils Mo 20.7., 3.8.,  
17.8.\_täglich 8–16 Uhr

### **Eine Woche auf der Zeche und Kokerei Zollverein**

Gefördert durch die RAG-Stiftung  
In der Ferienwoche rund um das UNESCO-Welt-  
erbe Zollverein gibt es jede Menge zu erleben  
und zu entdecken. An einem Tag nimmt ein  
ehemaliger Bergmann die Kinder mit auf Tour  
und zeigt ihnen, wie und wo er früher gearbei-  
tet hat. An anderen Tagen gilt es, Schätze zu  
heben oder Bilder auf der Halde zu jagen. Dabei  
entdecken die Kinder viele geheimnisvolle  
Wege und Orte auf Zollverein. Mal schlüpfen  
sie in die Rolle der Bergleute und packen in der  
Mitmachzeche tatkräftig mit an, mal werden  
sie zu Forscher:innen im Kokerei-Labor. Dann  
wiederum bauen sie im Team einen Stollen und  
fördern Kohle ab. Bei der Zechenolympiade und  
einer verrückten Golfpartie mit Fußbällen sind  
die Kinder auf dem gesamten Gelände unter-  
wegs. Kreativ werden sie bei Bastelangeboten  
und beim Besuch des Red Dot Design Museums,  
wo sie spielerisch entdecken, wie spannend  
Formen, Farben und Materialien sein können.  
Darüber hinaus bleibt ausreichend Zeit, um  
draußen – und bei schlechtem Wetter auch  
drinnen – gemeinsam zu spielen. (tgl. 8 Std.)



© Stiftung Zollverein /  
Jochen Tack

Ruhr Museum,  
Kokskohlenbunker  
Start der Woche  
jeweils Mo 27.7., 10.8.,  
24.8.\_täglich 8–16 Uhr

### **Eine Woche mit dem Ruhr Museum**

Gefördert durch die RAG-Stiftung  
Ob wertvolle Fossilien, historische Schwarz-  
Weiß-Fotos, steinzeitliches Werkzeug oder  
lebende Pflanzen: Das Ruhr Museum beher-  
bergt und betreut eine große Sammlung  
an echten Schätzen! In einer ganzen Ferien-  
woche haben Kinder genug Zeit, alle Aufgaben  
eines Museums kennenzulernen. Gemeinsam  
mit fachkundigen Guides geht es ins Gelände,  
durch verschiedene Ausstellungen und in das  
Schaudepot. Jeder Tag ist einem anderen  
Thema gewidmet, wobei spielerisch die  
Fundstücke vergangener Zeiten entschlüsselt  
und unsere heutige Umwelt erforscht werden.  
Wie alt sind die Fossilien der Karbonzeit?  
Welche Materialien schneidet ein Feuerstein-  
messer? Und welche Pflanzen kann man im  
Zollverein-Park finden? Nicht nur diese Fragen  
werden in der Ferienwoche durch Ausprobieren  
beantwortet. Mit neuen Kenntnissen und  
Fähigkeiten wird an jedem Tag ein eigenes  
Andenken für Zuhause gestaltet. (tgl. 8 Std.)



© Stiftung Zollverein /  
Jochen Tack



---

**Sommerferien-Aktion für Kinder von 8 bis 12 Jahren im Rahmen der Ausstellung »überLeben in der Eiszeit«**

Informationen unter 0201.24681 444 oder besucherdienst@ruhrmuseum.de  
Tickets unter [www.tickets-rm.de](http://www.tickets-rm.de)  
Festes Schuhwerk und wetterfeste Kleidung erforderlich. Bitte auch Schlafsack und Luftmatratze oder Isomatte mitbringen.  
Die Veranstaltung ist nicht barrierefrei.

---

Ruhr Museum,  
Counter 24m Ebene  
Fr 24.7.\_17.30 Uhr  
49 €

---

**Nachts im Museum**

Auf in ein ganz besonderes Abenteuer: Mit Taschenlampen ausgerüstet begeben sich die Wagemutigen auf eine nächtliche Expedition durch die Eiszeit-Ausstellung. Zwischen Mammut, Neandertaler und Gletscherspuren gilt es, spannende Rätsel zu lösen und geheimnisvolle Hinweise zu entdecken. Bei einer anschließenden Nachtwanderung über das Welterbe Zollverein erleben die Teilnehmenden die besondere Atmosphäre des Geländes im Dunkeln. Eine »eisige« Stärkung sorgt unterwegs für neue Energie. Zum Abschluss rollen alle ihren Schlafsack aus und verbringen eine unvergessliche Nacht im Ruhr Museum. (15 Std.)



© Ruhr Museum /  
Katharina Schmidt-  
Ewig

---

**BESONDERE VERANSTALTUNGEN**

---

Halbachhammer im  
Nachtigallental  
So 12.4.\_14 Uhr  
Kostenlos  
(exkl. Imbiss)

---

---

**Aufschlag – Der Halbachhammer in Aktion**

In Kooperation mit der Margarethe Krupp-Stiftung  
Zum Auftakt der Schmiedesaison wird das Feuer in der Esse des Halbachhammers lodern und die Hammeranlage in Betrieb zu sehen sein. Ein zünftiger Imbiss rundet das Programm ab. (4 Std.)

---

---

Mineralien-Museum  
So 10.5.\_15 Uhr  
Kostenlos  
Zu bestimmende  
Mineralien und  
Fossilien bitte  
mitbringen.

---

---

**Bestimmungstag für Mineralien und Fossilien**

In Kooperation mit FossilienFreunde Essen sowie der Vereinigung der Freunde der Mineralogie und Geologie e. V. (Bezirksgruppe Wuppertal)  
Eingeladen sind alle Menschen, die Steine, Fossilien oder Mineralien sammeln oder mit dem Sammeln beginnen möchten. Die Geolog:innen und Mineralog:innen des Ruhr Museums bestimmen die mitgebrachten Stücke und stehen den Sammler:innen beratend zur Seite. (3 Std.)

---

---

Kokerei Zollverein,  
Schaudepot Ruhr  
Museum  
So 17.5.\_10 Uhr  
Eintritt frei,  
Angebote kostenlos  
(exkl. Snacks und  
Getränke)

---

---

**Sommerfest im Schaudepot am Internationalen Museumstag**

Zwischen 25.000 Sammlungsobjekten steht das größte handgehäkelte Mammut der Welt. Rund um den wolligen Riesen entfaltet sich ein vielseitiges Familienprogramm mit kreativen Aktionen, Mitmachstationen und besonderen Eiszeitmomenten. (8 Std.)  
Informationen unter [www.ruhrmuseum.de/sommerfest](http://www.ruhrmuseum.de/sommerfest)

---

---

Auch die Dauer- und Sonderausstellungen des Ruhr Museums können bei freiem Eintritt besucht werden.

© Ruhr Museum /  
Andrea Kiesendahl



---

UNESCO-Welterbe  
Zollverein  
So 7.6.\_12–17 Uhr  
Kostenlos

---

### UNESCO-Welterbetag 2026

Ein Höhepunkt des diesjährigen Welterbetags ist die feierliche Eröffnung des neuen Welterbe Forums! Besucher:innen erwartet ein moderiertes Programm mit Musik und künstlerischer Inszenierung sowie die Gelegenheit, das Forum bei einer Begehung zu erkunden. [www.zollverein.de/welterbetag](http://www.zollverein.de/welterbetag)

---

Ruhr Museum,  
Counter 24m Ebene  
und Färbergarten  
Sa 27.6.\_18–2 Uhr  
Kostenlos mit  
ExtraSchicht-Ticket  
Tickets unter  
01806 18 16 50  
und unter  
[www.extraschicht.de](http://www.extraschicht.de)



---

### ExtraSchicht 2026 – Die Nacht der Industriekultur

Eine Veranstaltung der Ruhr Tourismus GmbH und der Stiftung Zollverein in Kooperation mit dem Ruhr Museum  
Im Ruhr Museum trifft die ExtraSchicht auf das Thema »überLeben in der Eiszeit«. Kostenfreie Impulsführungen, eine Mitmachaktion im Färbergarten und der »Eiszeit-Club« auf 38 Metern Höhe mit Musik und Blick über das nächtliche Revier ergänzen den Abend. (8 Std.)

---

Ruhr Museum,  
Counter 24m Ebene  
Di 8.9.\_18 Uhr  
10 €, ermäßigt 7 €  
Tickets unter  
[www.tickets-rm.de](http://www.tickets-rm.de)



---

### Lesung: An den Bergen des Wahnsinns

Im Jahr 1930 stößt eine Antarktis-Expedition auf Entdeckungen, die besser nicht gefunden worden wären. Die Lesung von H. P. Lovecrafts Klassiker aus dem Jahr 1931 entfaltet in der Ausstellung eine düstere Geschichte von Forschungseifer, Eis und verborgenen Geheimnissen. (3 Std.)



© Ruhr Museum /  
Christoph Sebastian

---

UNESCO-Welterbe  
Zollverein  
Sa 26.9.\_15–22 Uhr  
So 27.9.\_11–18 Uhr  
Eintritt frei  
Informationen unter  
0201 24 68 10 und  
[info@zollverein.de](mailto:info@zollverein.de)

---

### Zechenfest

Eine Veranstaltung der Stiftung Zollverein und der Werbegemeinschaften des Stadtbezirks VI Gefördert durch die RAG-Stiftung und die Gesellschaft der Freunde und Förderer der Stiftung Zollverein e. V.  
Das Ruhr Museum bietet am Familientag (27.9.) freien Eintritt in alle Ausstellungen und kostenlose Familienführungen an.  
Alle Infos zum gesamten Programm unter [www.zollverein.de](http://www.zollverein.de)



© Stiftung Zollverein /  
Jochen Tack

---

### Tag des offenen Denkmals

Anmeldung und Informationen unter  
0201.24681 444 oder  
[besucherdienst@ruhrmuseum.de](mailto:besucherdienst@ruhrmuseum.de)

---

Deilbachhammer,  
Eisenhammerweg  
25 A–C, 45257 Essen  
So 13.9.\_10 Uhr  
Kostenlos

---

### Deilbachhammer

Eine Veranstaltung des Ruhr Museums in Kooperation mit dem Historischen Verein Essen e. V., der Bürgerschaft Kupferdreh e. V. und der Freunde und Förderer des Deilbachtals e. V.  
Wenn im Deilbachhammer das Feuer lodert und der Hammer schlägt, wird Industriegeschichte lebendig. Schmiedevorfürungen zeigen das historische Handwerk und machen den letzten am originalen Standort erhaltenen Eisenhammer des Ruhrgebiets hautnah erlebbar. (6 Std.)

Margarethenhöhe,  
Am Brückenkopf/  
Ecke Steile Straße  
13.9.\_11 Uhr  
Kostenlos

**Die Margarethenhöhe –  
Gartenstadt und Gesamtkunstwerk**  
Georg Metzendorfs zukunftsweisendes Konzept eines »umfassend reformierten Kleiwohnhau-  
ses« war ein entscheidender Grund für seine  
Beauftragung zum Bau der Margarethenhöhe.  
Die hohe städtebauliche Qualität lässt sich noch  
heute erkennen. Der Spaziergang führt über die  
Margarethenhöhe und bietet mit dem Besuch  
der Musterwohnung und des Kleinen Atelier-  
hauses einen umfangreichen Einblick in die  
Geschichte und Architektur der Gartenvorstadt  
und Künstlersiedlung. (2 Std.)



© Ruhr Museum /  
Andrea Kiesendahl

Kupferhammer,  
Nierenhofer Str. 8–10,  
45257 Essen  
13.9.\_11 Uhr  
Kostenlos

**Die Kultur- und Naturlandschaft Deilbachtal**  
Auf der Wanderung werden die Natur- und  
Kulturdenkmäler und die Geschichte dieser  
einzigartigen frühindustriellen Landschaft des  
Deilbachtals vor Ort erläutert. (3 Std.)



© Ruhr Museum /  
Christoph Sebastian

## VERANSTALTUNGSKALENDER SOMMER 2026

Alle Angaben und die Termine zu den öffentlichen Führungen durch  
die Dauerausstellung finden Sie ab Seite 11.

**Treffpunkt aller Führungen und Veranstaltungen ist, wenn nicht  
anders angegeben, das Ruhr Museum.**

### APRIL

- 7.4.–10.4.\_  
9.30–16 Uhr  
11.4.\_12 Uhr  
11.4.\_14 Uhr  
12.4.\_11 Uhr  
12.4.\_12 Uhr  
12.4.\_14 Uhr  
16.4.\_18 Uhr  
21.4.\_15 Uhr  
21.4.\_16 Uhr  
25.4.\_12 Uhr  
26.4.\_11 Uhr  
26.4.\_11 Uhr  
26.4.\_14 Uhr  
26.4.\_15 Uhr
- Ferien-Workshop **Archiv und Bildsalat – dein  
abgedrehter Ruhrpottfilm!** Koks- und Kohlenbunker  
Öffentliche Führung **Die Schatzkammer des  
Ruhrgebiets** Schaubepot  
Workshop für Erwachsene **Zeichnen im Schaubepot**  
Schaubepot  
Kinder- und Familienführung **Auf den Spuren der  
Dinosaurier** Mineralien-Museum  
Öffentliche Führung **Dokumentar Fotografien  
von Brigitte Kraemer**  
Besondere Veranstaltung **Aufschlag – Der  
Halbachhammer in Aktion** Halbachhammer  
Filmabend mit Brigitte Kraemer **Hunter –  
Ruhrgebiet Herbst 1989** Halle 7  
Senior:innenführung **Einen Zacken zulegen**  
Führung für Lehrende und Pädagog:innen  
**überLeben in der Eiszeit**  
Öffentliche Führung **Die Schatzkammer des  
Ruhrgebiets** Schaubepot  
Workshop für Kinder **Die Kraft des Wassers**  
Deilbachhammer  
Spaziergang **Die Kultur- und Naturlandschaft  
Deilbachtal** Kupferhammer  
Öffentliche Führung **Schmiedevorführung im  
Deilbachhammer** Deilbachhammer  
Themenführung **Goethe und die Eiszeit**

### MAI

- 2.5.\_10.30 Uhr  
3.5.\_12 Uhr  
3.5.\_14 Uhr  
8.5.\_16 Uhr
- Workshop für Kinder **Kristalle, Kohle und Kometen**  
Mineralien-Museum  
Öffentliche Führung **überLeben in der Eiszeit**  
Öffentliche Führung **Schmiedevorführung im  
Halbachhammer** Halbachhammer  
Führung für blinde Menschen und Menschen mit  
Sehbehinderung **überLeben in der Eiszeit – Hören  
und Ertasten**

- 9.5.\_12 Uhr Öffentliche Führung **Die Schatzkammer des Ruhrgebiets** Schaudepot
- 10.5.\_12 Uhr Öffentliche Führung **Dokumentarfotos von Brigitte Kraemer**
- 10.5.\_15 Uhr Kinder- und Familienführung **Glück auf!**
- 10.5.\_15 Uhr Besondere Veranstaltung **Bestimmungstag für Mineralien und Fossilien** Mineralien-Museum
- 13.5.\_19 Uhr Vortrag **Zieht euch warm an, es wird noch heißer!** Halle 12
- 17.5.\_10 Uhr Besondere Veranstaltung **Sommerfest im Schaudepot am Internationalen Museumstag** Schaudepot
- 19.5.\_15 Uhr Senior:innenführung **überLeben in der Eiszeit**
- 23.5.\_12 Uhr Öffentliche Führung **Die Schatzkammer des Ruhrgebiets** Schaudepot
- 28.5.\_16 Uhr Ausstellungsrundgang mit Brigitte Kraemer **Freizeit**
- 30.5.\_13.30 Uhr Kombiführung **Vom Alltagsding zum Designobjekt**
- 30.5.\_14 Uhr Workshop für Erwachsene **Jagd, Werkzeug und Feuer**
- 31.5.\_11 Uhr Workshop für Kinder **Die Kraft des Wassers** Deilbachhammer
- 31.5.\_11 Uhr Spaziergang **Die Kultur- und Naturlandschaft Deilbachtal** Kupferhammer
- 31.5.\_14 Uhr Öffentliche Führung **Schmiedevorführung im Deilbachhammer** Deilbachhammer

## JUNI

- 7.6.\_12 Uhr Besondere Veranstaltung **UNESCO-Welterbetag 2026 UNESCO-Welterbe Zollverein**
- 7.6.\_12 Uhr Öffentliche Führung **überLeben in der Eiszeit**
- 7.6.\_14 Uhr Öffentliche Führung **Schmiedevorführung im Halbachhammer** Halbachhammer
- 13.6.\_12 Uhr Öffentliche Führung **Die Schatzkammer des Ruhrgebiets** Schaudepot
- 13.6.\_14 Uhr Workshop für Erwachsene **Zeichnen im Schaudepot** Schaudepot
- 13.6.\_15 Uhr Workshop für Erwachsene **Auf einen Çay – Erzählcafé** Halle 10
- 14.6.\_11 Uhr Kinder- und Familienführung **Der Klang der Steine** Mineralien-Museum
- 14.6.\_12 Uhr Öffentliche Führung **Dokumentarfotos von Brigitte Kraemer**
- 14.6.\_12 Uhr Spaziergang **Unterwegs im Stadtteil Çukur** Kiosk

- 14.6.\_18 Uhr Vortrag **Gibt es einen Stein, der nach Tod riecht?** Mineralien-Museum
- 16.6.\_15 Uhr Senior:innenführung **Das Schaudepot des Ruhr Museums auf Zollverein** Schaudepot
- 18.6.\_18 Uhr Vortrag **Von Gletschern, Wind und wilden Wassern** Koks-kohlenbunker
- 20.6.\_13.30 Uhr Führung in Gebärdensprache **überLeben in der Eiszeit**
- 21.6.\_12 Uhr Öffentliche Führung **überLeben in der Eiszeit**
- 21.6.\_12 Uhr Spaziergang **Unterwegs im Stadtteil Çukur** Kiosk
- 21.6.\_14 Uhr Öffentliche Führung **Schmiedevorführung im Deilbachhammer** Deilbachhammer
- 21.6.\_14 Uhr Workshop für Kinder **Feuer und Funken**
- 27.6.\_12 Uhr Öffentliche Führung **Die Schatzkammer des Ruhrgebiets** Schaudepot
- 27.6.\_15 Uhr Kombiführung **Grüne Gleise – Lebensräume der Industriebrache**
- 27.6.\_18 Uhr Besondere Veranstaltung **ExtraSchicht 2026 – Die Nacht der Industriekultur**
- 28.6.\_12 Uhr Spaziergang **Unterwegs im Stadtteil Çukur** Kiosk
- 28.6.\_14 Uhr Themenführung **Das Land der 1.000 Derbys**
- 28.6.\_15 Uhr Ausstellungsmacher:innenführung **überLeben in der Eiszeit**

## JULI

- 4.7.\_10.30 Uhr Workshop für Kinder **Fossilien fälschen** Mineralien-Museum
- 5.7.\_12 Uhr Öffentliche Führung **überLeben in der Eiszeit**
- 5.7.\_14 Uhr Öffentliche Führung **Schmiedevorführung im Halbachhammer** Halbachhammer
- 12.7.\_12 Uhr Öffentliche Führung **Dokumentarfotos von Brigitte Kraemer**
- 12.7.\_15 Uhr Kinder- und Familienführung **Heiß auf Eis**
- 16.7.\_18 Uhr Vortrag **Überleben am Rande der bewohnbaren Welt** Koks-kohlenbunker
- 19.7.\_12 Uhr Öffentliche Führung **überLeben in der Eiszeit**
- 19.7.\_14 Uhr Öffentliche Führung **Schmiedevorführung im Deilbachhammer** Deilbachhammer
- 19.7.\_14 Uhr Workshop für Kinder **Spuren lesen, Pflanzen kennen**
- 20.7.\_15 Uhr Familienexkursion **Gerölle sammeln und bestimmen** Rheinorange Duisburg
- 21.7.\_15 Uhr Senior:innenführung **Dokumentarfotos von Brigitte Kraemer**
- 24.7.\_17.30 Uhr Sommerferien-Aktion **Nachts im Museum**

- 25.7.\_12 Uhr Öffentliche Führung **Die Schatzkammer des Ruhrgebiets** Schaudapot
- 25.7.\_15 Uhr Kombiführung **Grüne Gleise - Lebensräume der Industriebrache**
- AUGUST**
- 2.8.\_12 Uhr Öffentliche Führung **überLeben in der Eiszeit**
- 2.8.\_14 Uhr Öffentliche Führung **Schmiedevorführung im Halbachhammer** Halbachhammer
- 8.8.\_12 Uhr Öffentliche Führung **Die Schatzkammer des Ruhrgebiets** Schaudapot
- 8.8.\_14 Uhr Workshop für Erwachsene **Zeichnen im Schaudapot** Schaudapot
- 9.8.\_11 Uhr Workshop für Erwachsene **Lebendige Farben: Pflanzliche Experimente** Mineralien-Museum
- 9.8.\_12 Uhr Öffentliche Führung **Dokumentar fotografieren von Brigitte Kraemer**
- 16.8.\_12 Uhr Öffentliche Führung **überLeben in der Eiszeit**
- 16.8.\_14 Uhr Öffentliche Führung **Schmiedevorführung im Deilbachhammer** Deilbachhammer
- 16.8.\_14 Uhr Workshop für Kinder **Jagd und Werkzeug**
- 18.8.\_15 Uhr Senior:innenführung **Tropenwald und Eiswüste**
- 22.8.\_12 Uhr Öffentliche Führung **Die Schatzkammer des Ruhrgebiets** Schaudapot
- 22.8.\_15 Uhr Kombiführung **Grüne Gleise - Lebensräume der Industriebrache**
- 28.8.\_16 Uhr Vortrag **Brigitte Kraemer zeigt neue Fotografien**
- 28.8.\_18 Uhr Artist Talk **Fluide Experimente** Mineralien-Museum
- 29.8.\_13.30 Uhr Führung für blinde Menschen und Menschen mit Sehbehinderung **Geschichte des Ruhrgebiets hören und ertasten**
- 29.8.\_14.30 Uhr Öffentliche Führung **Fluides Gestein. Himmlische Funken** Mineralien-Museum
- 30.8.\_14 Uhr Themenführung **Durch die Lappen gehen**
- 30.8.\_15 Uhr Ausstellungsmacher:innenführung **überLeben in der Eiszeit**
- SEPTEMBER**
- 4.9.\_16 Uhr Führung in Gebärdensprache **überLeben in der Eiszeit**
- 5.9.\_10.30 Uhr Workshop für Kinder **Fossilien fälschen** Mineralien-Museum
- 5.9.\_15 Uhr Workshop für Erwachsene **Auf einen Çay – Erzählcafé** Halle 10

- 6.9.\_12 Uhr Öffentliche Führung **überLeben in der Eiszeit**
- 6.9.\_14 Uhr Öffentliche Führung **Schmiedevorführung im Halbachhammer** Halbachhammer
- 8.9.\_18 Uhr Lesung **An den Bergen des Wahnsinns**
- 12.9.\_12 Uhr Öffentliche Führung **Die Schatzkammer des Ruhrgebiets** Schaudapot
- 12.9.\_14 Uhr Workshop für Erwachsene **Spuren lesen, Pflanzen finden**
- 13.9.\_10 Uhr Tag des offenen Denkmals **Deilbachhammer** Deilbachhammer
- 13.9.\_11 Uhr Tag des offenen Denkmals **Die Margarethenhöhe – Gartenstadt und Gesamtkunstwerk** Margarethenhöhe
- 13.9.\_11 Uhr Tag des offenen Denkmals **Die Kultur- und Naturlandschaft Deilbachtal** Kupferhammer
- 13.9.\_14 Uhr Exkursion **Was von der Eiszeit übrig blieb** Krefeld
- 13.9.\_15 Uhr Kinder- und Familienführung **Das Schaudapot des Ruhr Museums** Schaudapot
- 15.9.\_15 Uhr Senior:innenführung **überLeben in der Eiszeit**
- 20.9.\_12 Uhr Öffentliche Führung **überLeben in der Eiszeit**
- 20.9.\_15 Uhr Film **Ice Age** Halle 5
- 24.9.\_18 Uhr Vortrag **Moderne Mammutjäger** Koks kohlenbunker
- 26.9.\_12 Uhr Öffentliche Führung **Die Schatzkammer des Ruhrgebiets** Schaudapot
- 26.9.\_15 Uhr Besondere Veranstaltung **Zechenfest** UNESCO-Welterbe Zollverein
- 27.9.\_11 Uhr Besondere Veranstaltung **Zechenfest** UNESCO-Welterbe Zollverein

**Änderungen vorbehalten.**

## ADRESSEN UND PREISE



© Ruhr Museum /  
Brigida González

### Ruhr Museum



in der Kohlenwäsche  
UNESCO-Welterbe Zollverein  
Gelsenkirchener Straße 181



45309 Essen

[www.ruhrmuseum.de](http://www.ruhrmuseum.de)



[www.facebook.com/ruhrmuseum](https://www.facebook.com/ruhrmuseum)

[www.instagram.com/ruhrmuseum](https://www.instagram.com/ruhrmuseum)



[www.linkedin.com/company/ruhrmuseum](https://www.linkedin.com/company/ruhrmuseum)

[www.tiktok.com/@ruhrmuseum](https://www.tiktok.com/@ruhrmuseum)

### Information und Anmeldung

Besucherdienst

Mo–Fr 9–16 Uhr

Telefon 0201.24681 444

[besucherdienst@ruhrmuseum.de](mailto:besucherdienst@ruhrmuseum.de)

### Postanschrift

Stiftung Ruhr Museum

Fritz-Schupp-Allee 15

45141 Essen

Telefon 0201.24681 400

[info@ruhrmuseum.de](mailto:info@ruhrmuseum.de)

### Öffnungszeiten Ruhr Museum

Mo–So\_10–18 Uhr

24., 25. und 31.12. geschlossen

### Eintritt Ruhr Museum

Dauerausstellung (inkl. Portal der Industriekultur und Panoramadach): Erwachsene 10 €, ermäßigt 7 €, Gruppen ab 10 Personen 8 € p. P. Sonderausstellung: Erwachsene 10 €, ermäßigt 7 €, Gruppen ab 10 Personen 8 € p. P. Galerieausstellung: Erwachsene 5 €, ermäßigt 4 €

Kombiticket (Dauer-, Galerie-, Sonderausstellung und Portal der Industriekultur inkl. Panoramadach): 15 €, ermäßigt 11 €


Kinder und Jugendliche unter 18 Jahren sowie Schüler:innen und Studierende unter 25 Jahren Eintritt frei in alle Ausstellungen  
Jahreskarte 50 €

Tickets erhältlich am Counter auf der 24m Ebene (Besucherzentrum Ruhr) oder unter

**[www.tickets-rm.de](http://www.tickets-rm.de)**

Bei Vorlage der Eintrittskarte des Deutschen Fußballmuseums, des Gasometers Oberhausen, des Red Dot Design Museums und des Schaudepots erhalten Sie den ermäßigten Eintritt in die Dauerausstellung des Ruhr Museums und umgekehrt.

### Anfahrt

Vom Hbf Essen Straßenbahn Linie 107 in Richtung Gelsenkirchen/Hanielstraße/Katernberg,  Zollverein, von dort circa 5 Minuten Fußweg

### Kostenfreie Parkplätze

A1 und A2, Zufahrt über Fritz-Schupp-Allee

### **Schaudepot des Ruhr Museums**

in der Salzfabrik auf der Kokerei Zollverein  
UNESCO-Welterbe Zollverein  
Heinrich-Imig-Straße 9, 45309 Essen

#### **Öffnungszeiten Schaudapot**

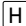
Geöffnet nur im Rahmen von Führungen

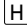
#### **Kosten**

11 €, ermäßigt 9 €, Kinder/Jugendliche sowie  
Schüler:innen/Studierende unter  
25 Jahren 5 €

**Tickets unter [www.tickets-rm.de](http://www.tickets-rm.de)**

#### **Anfahrt**

VRR-Linien 183 bis  
 Kokerei Zollverein

Vom Hbf Essen Straßenbahn Linie 107  
in Richtung Gelsenkirchen/Hanielstraße/  
Katernberg,  Zollverein, von dort  
circa 7 Minuten Fußweg

#### **Kostenfreier Parkplatz**

C, Zufahrt über Ahrendahls Wiese

### **Ausstellung »Unter Tage. Unter Zwang. NS-Zwangsarbeit im Ruhrbergbau«**

Halle 8, Untergeschoss  
UNESCO-Welterbe Zollverein  
Gelsenkirchener Str. 181, 45309 Essen

#### **Öffnungszeiten**

Bis 26.1.2027: Mo–So\_12–18 Uhr  
24.,25. und 31.12. geschlossen

#### **Eintritt**

Eintritt frei

### **Mineralien-Museum Essen-Kupferdreh**

Kupferdreher Straße 141–143, 45257 Essen

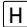

#### **Öffnungszeiten Mineralien-Museum**

Di–So\_10–18 Uhr  
24., 25. und 31.12. geschlossen

#### **Eintritt**

Eintritt frei

#### **Anfahrt**

VRR-Linien 141, 153, 177, 180,  Poststraße  
Vom Hbf Essen S9 in Richtung Wuppertal,  
 Kupferdreh-Bahnhof, von dort circa  
5 Minuten Fußweg


### **Weitere Außenstellen des Ruhr Museums**

#### **Öffnungszeiten**


Die Außenstellen sind nur im Rahmen von  
Führungen, Gruppenführungen oder  
besonderen Veranstaltungen geöffnet.

#### **Margarethenhöhe**

**Am Brückenkopf/Ecke Steile Straße,  
45149 Essen**

Vom Hbf Essen U 17,  Halbe Höhe,  
von dort circa 5 Minuten Fußweg

**Kleines Atelierhaus Margarethenhöhe  
Sommerburgstraße 18, 45149 Essen**

Vom Hbf Essen U 17,  Laubenweg,  
von dort circa 1 Minute Fußweg

**Halbachhammer im Nachtigallental  
Altenau 12, 45149 Essen**

Vom Hbf Essen U 17,  Margarethenhöhe,  
von dort circa 10 Minuten Fußweg

### Kupferhammer im Deilbachtal

Nierenhofer Straße 8–10, 45257 Essen

**H** Kupferdreh-Bahnhof, von dort VRR-Linie

153 Richtung Kupferdreh Altersheim,

**H** Möllneyer Ufer, von dort circa

5 Minuten Fußweg

### Deilbachhammer / Eisenhammer im

#### Deilbachtal

Eisenhammerweg 25 A–C, 45257 Essen

**H** Kupferdreh-Bahnhof, von dort VRR-Linie

153 Richtung Kupferdreh Altersheim,

**H** Eisenhammer von dort circa

3 Minuten Fußweg

**P** Kostenfrei bei KWS Energy Knowledge eG,

Deilbachtal 199

Änderungen vorbehalten.

#### Titelbild:

Schädel des Mammut-Bullens von Haltern,  
Josef Albers Museum Quadrat Bottrop, ca.  
47.000 Jahre alt, © Ruhr Museum/Christoph  
Sebastian



Ministerium für  
Kultur und Wissenschaft  
des Landes Nordrhein-Westfalen



Stiftung  
Zollverein



# Eine sichere Bank.

**Die Welt verändert sich – Ihre Sparkasse bleibt für Sie da.**

Seit jeher sind wir eine verlässliche Partnerin in unserer Region. Mit Erfahrung und Beständigkeit sorgen wir dafür, dass Ihre finanzielle Sicherheit jederzeit gewährleistet ist.

[www.sparkasse-essen.de](http://www.sparkasse-essen.de)

**Weil's um mehr als Geld geht.**



Sparkasse Essen



„Schütz das,  
was dir  
wichtig ist.“

Dein Partner, wenn es  
um Versicherungen geht.

PROVINZIAL 